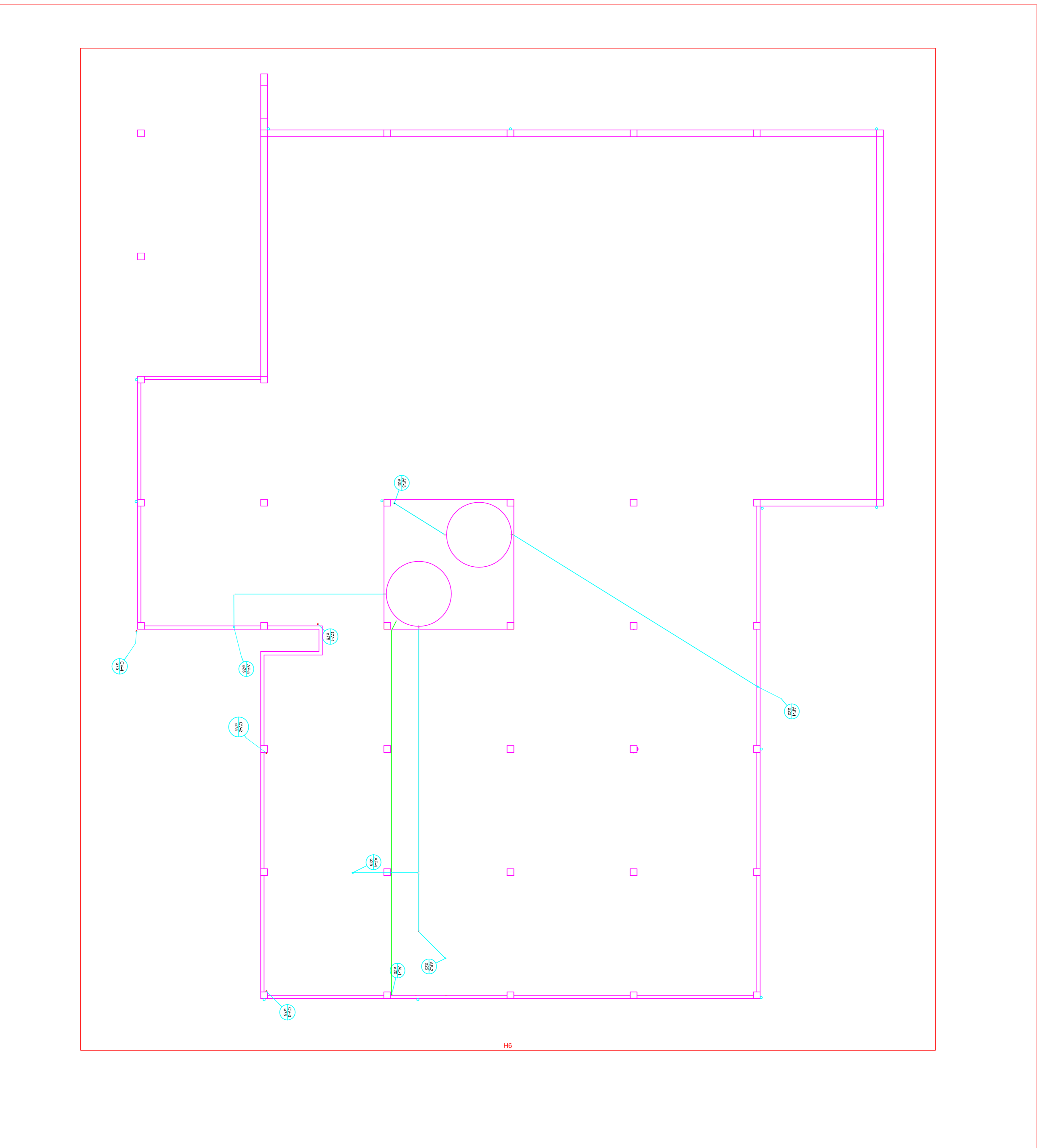


Lista de Materiais

PVC rígido soldável		
Adapt. sold. c/ flange livre p/ cx. d'água		1 pc
20 mm - 1/2"		
Joelho 90° soldável		3 pc
Tubos		
20 mm		
PVC Acessórios		24,71 m
Grelha redonda p/ cx. sifo e ralo seco		
100 mm		12 pc
Ralo corpo sifonado cônico		
100x40mm		2 pc
Ralo corpo sifonado cilíndrico		
100x40mm		10 pc
PVC Esgoto		
Terminal de ventilação		
50 mm		4 pc
Tubo rígido c/ ponta lisa		
75 mm - 3"		0,60 m
Metais		
Registro de gaveta bruto ABNT		1 pc
1"		
3/4"		3 pc
PVC rígido soldável		
Adapt. sold. c/ flange livre p/ cx. d'água		1 pc
20 mm - 1/2"		2 pc
25 mm - 3/4"		1 pc
32 mm - 1"		6 pc
Adapt. sold. curto chobisa-rosca p registro		2 pc
25 mm - 3/4"		
32 mm - 1"		1 pc
Bucha de redução sold. curta		
32 mm - 25 mm		1 pc
Joelho 45 soldável		1 pc
25 mm		
Joelho 90° soldável		2 pc
20 mm		
25 mm		0,19 m
Tubos		48,79 m
20 mm		16,85 m
Tê de redução 90 soldável		1 pc
32 mm - 25 mm		

Legenda



INSTITUTO FEDERAL DE EDUCAÇÃO CIÊNCIA E TECNOLOGIA CATARINENSE		AUTORIA DO PROJETO	
UNIDADES CAMPUS CAMBORIÚ		ENGR. CIVIL. RDMWEL SOUZA DA SILVA	
EXERCÍCIO CAIXA POSTAL Nº 2016 CAMBORIÚ - SC		VISTO-SC 189900-5 CREA 2106506015	
NOME DO PROJETO: HIDROSSANITÁRIO EDIFICACÃO REFEITÓRIO IFCC-CAMBORIÚ		TÍTULO DO DESENHO: RESERVATÓRIO EM PLANTA BAIXA	
OBJETIVO DO PROJETO: OBRA REMANESCENTE	TIPO DE PROJETO: HIDROSSANITÁRIO	ÁREA DO PROJETO: 1.260,89m ²	FOLHA: 03
AUTORIA DO DESENHO: RDMWEL	REVISÃO Nº: 00	DATA: 04/2017	ESCALA: 1:50
CIDADE - UF: BLUMENAU - SC	REFERÊNCIA: HTD. 03/11		