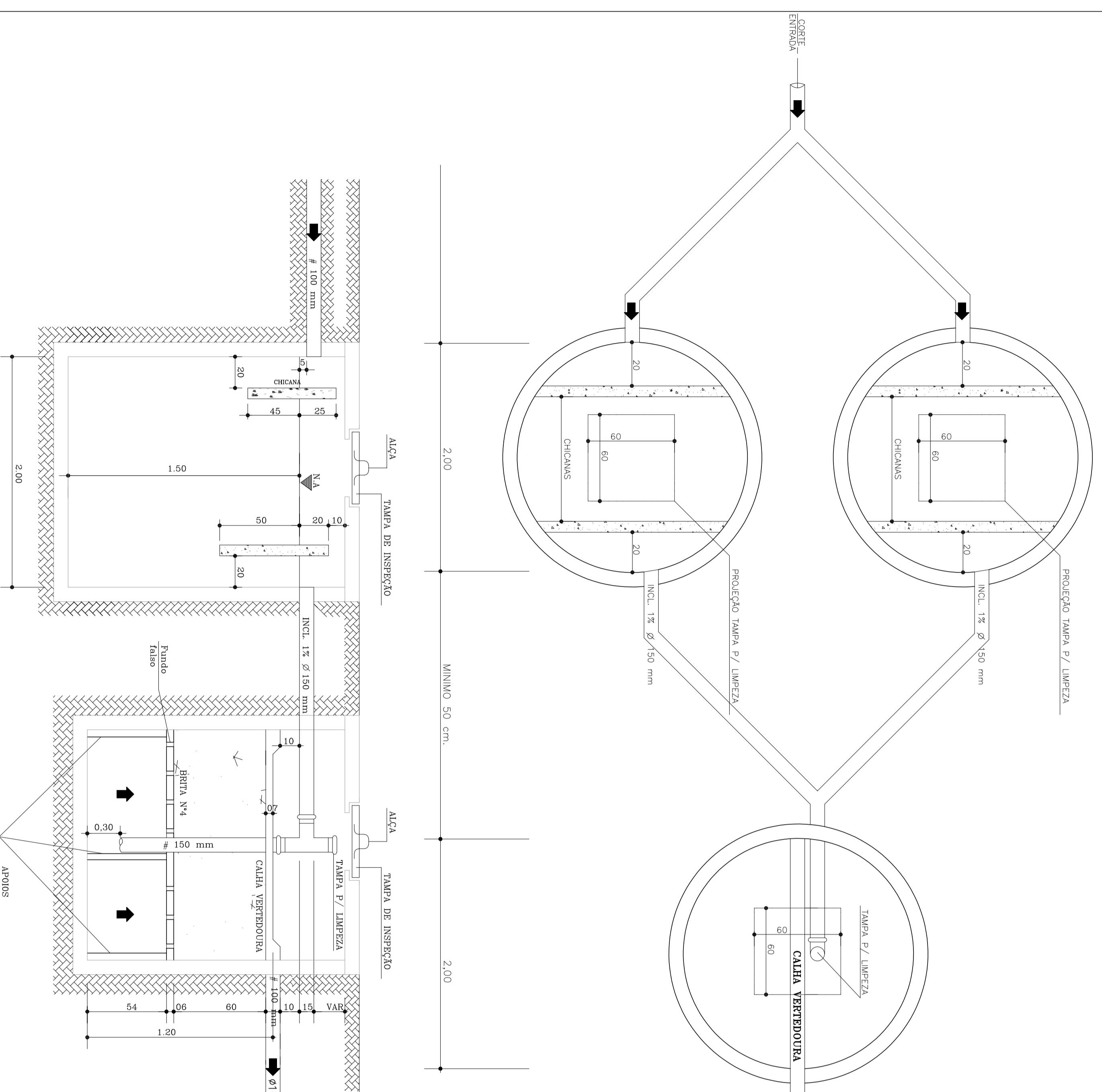


TANQUE SÉPTICO (2x)

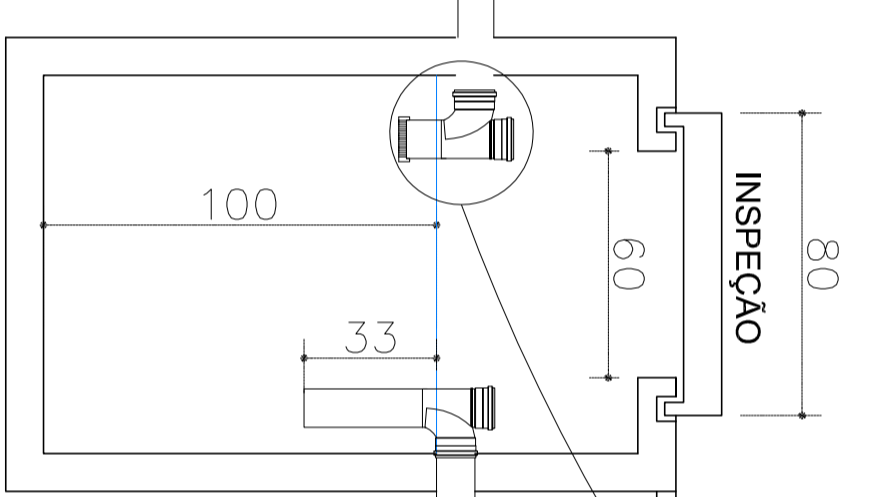
NBR 222/93

FILTRO ANAERÓBIO (1x)

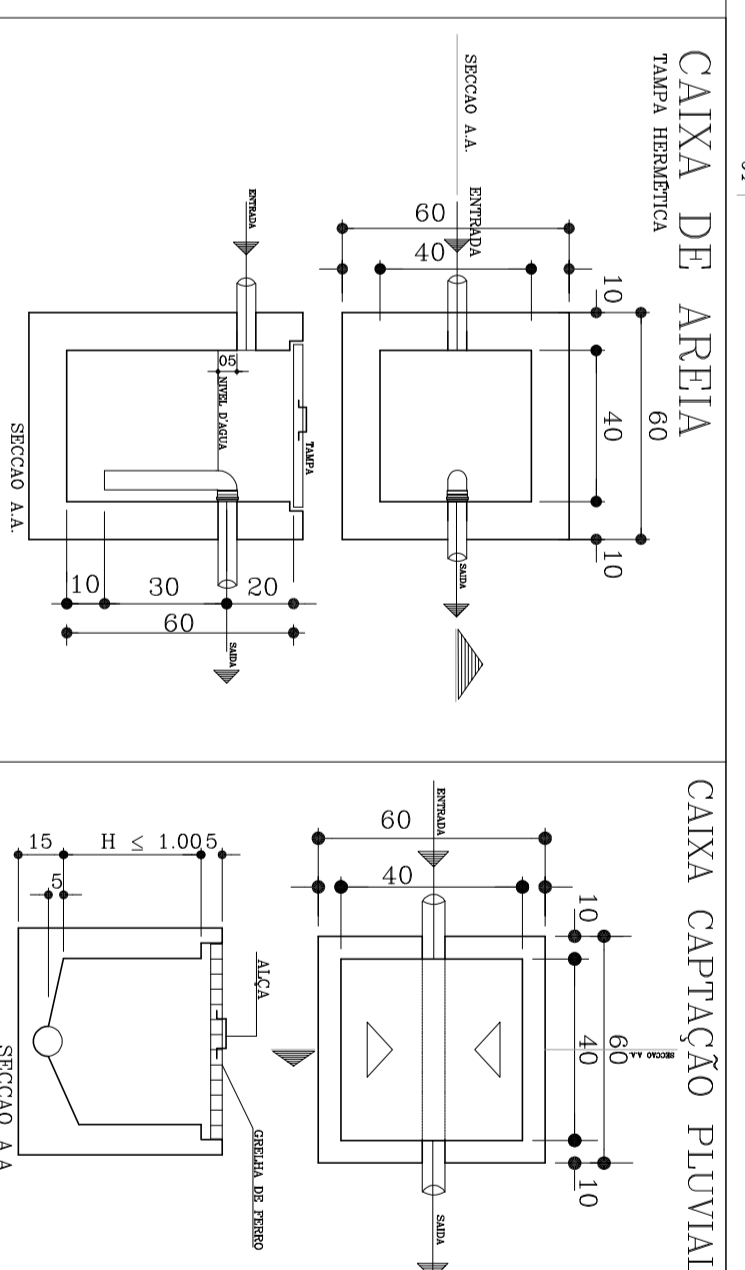
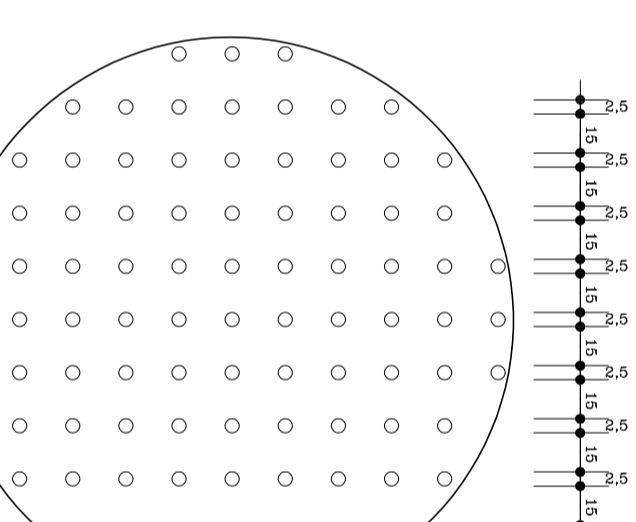
NBR 1386/97



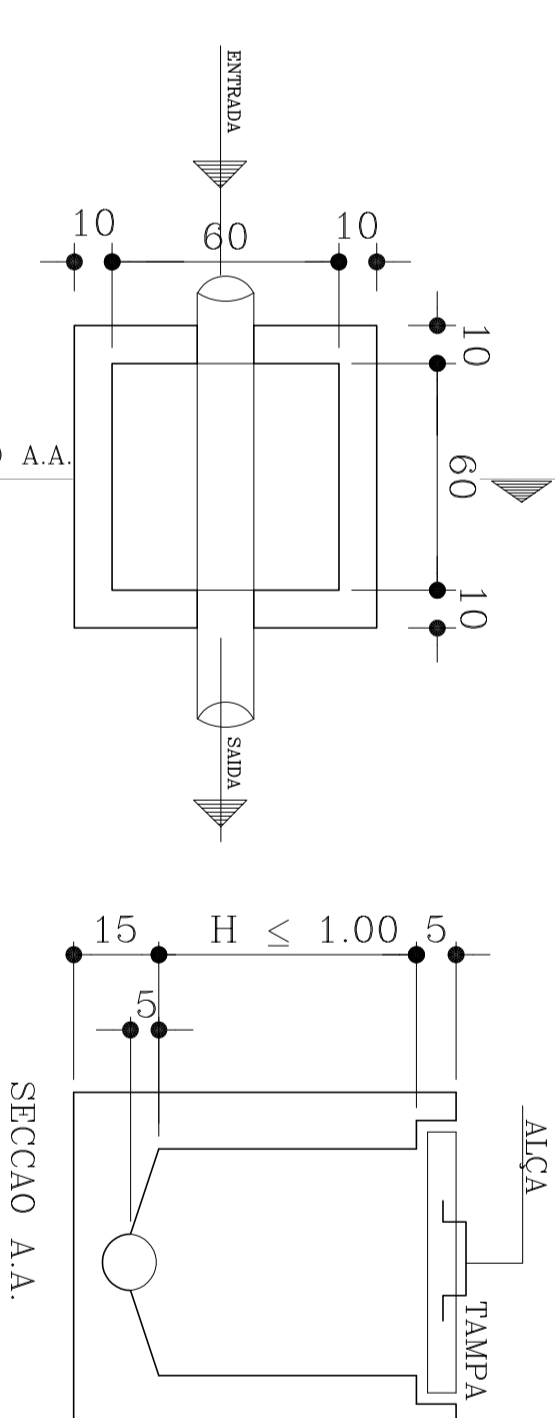
CLORADOR H= 1,00m



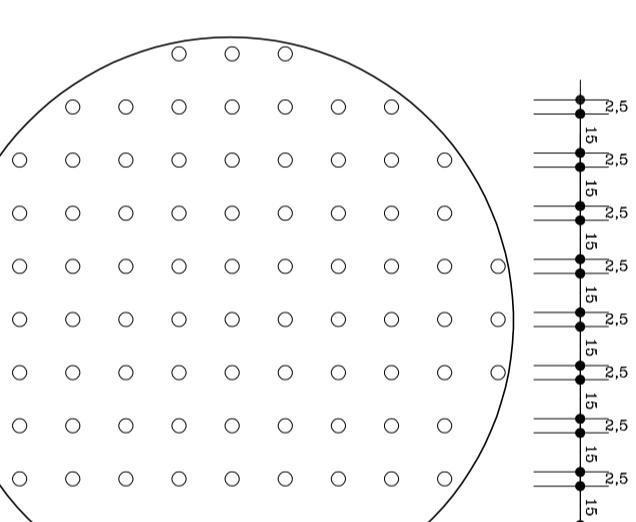
FUNDO FALSO



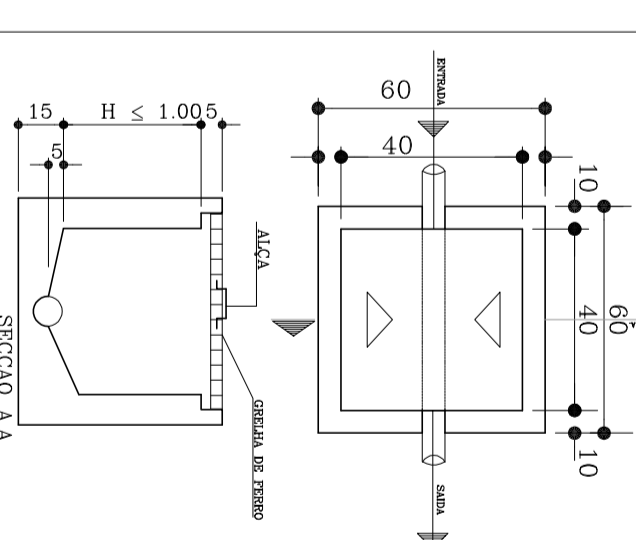
CAIXA DE INSPEÇÃO (CI)



CAIXA DE AREIA



CAIXA CAPTAÇÃO PULVILVA

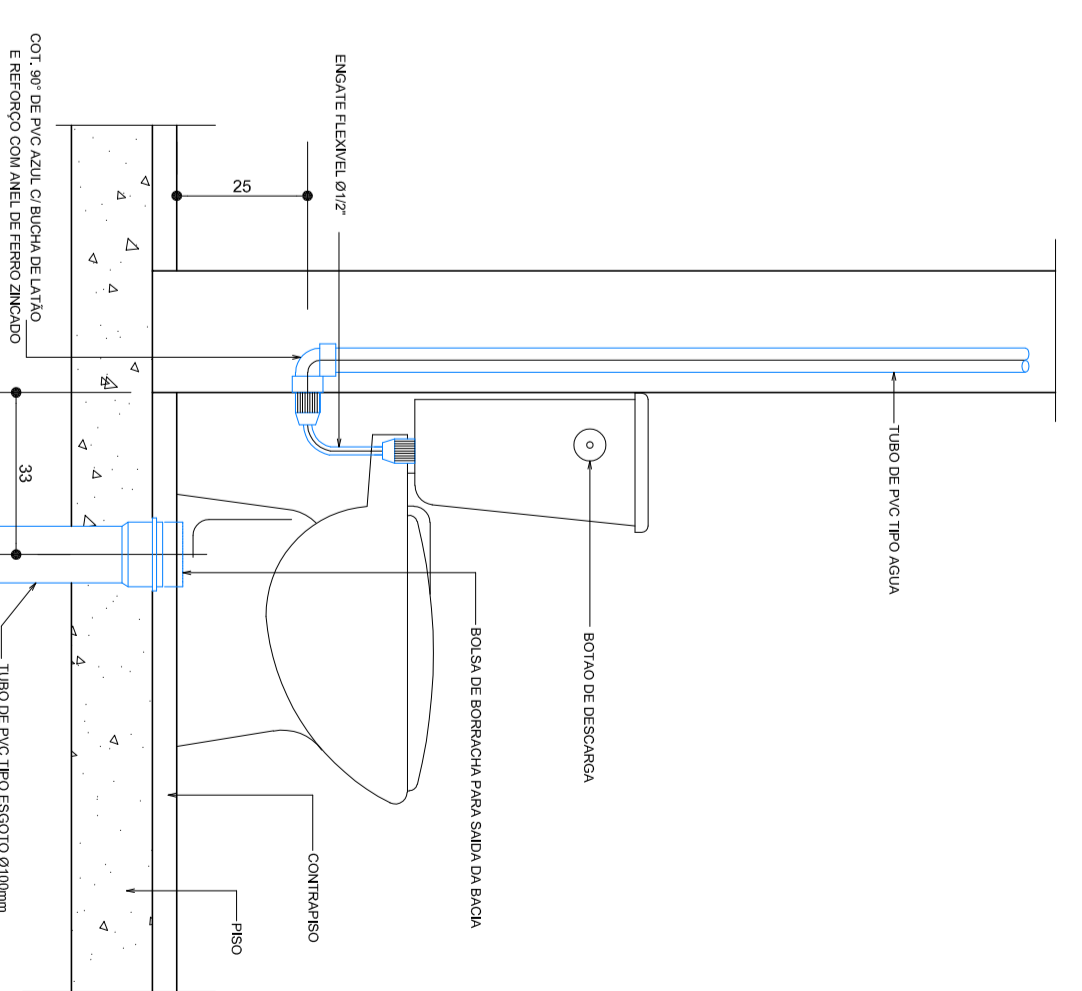


DETALHE GÊNÉRICO DO CLORADOR DE PASTILHAS SEM ESCALA

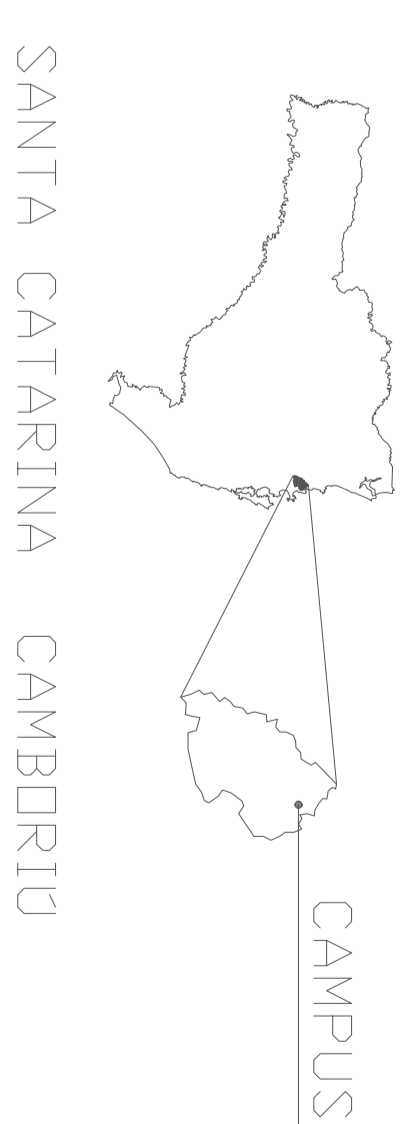
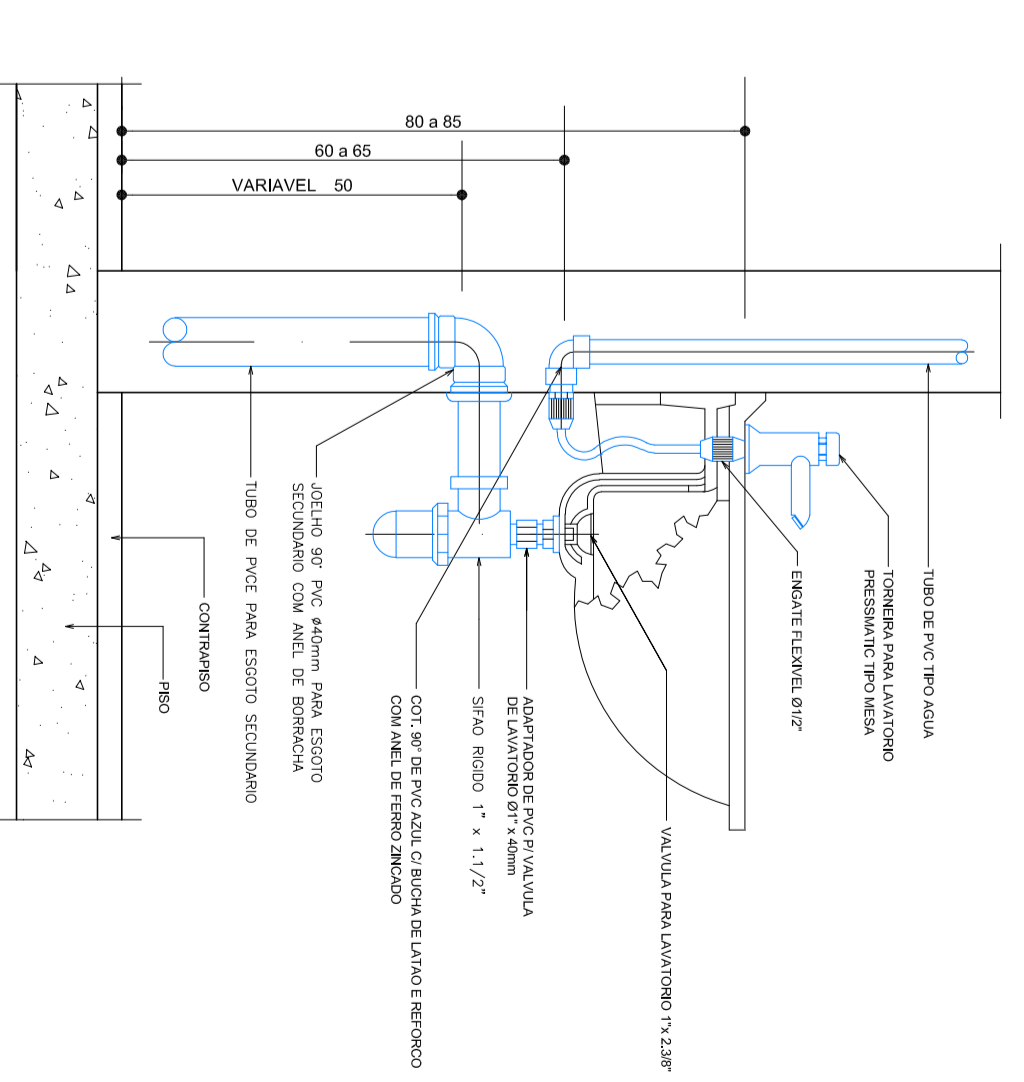
Table with 2 columns: 'TRATAMENTO DE EFLUENTES' and 'VOLUME DE CÁLCULO'. It lists various treatment stages and their respective volumes in liters. Includes a note: 'Este projeto é genérico e serve apenas para fins de referência. O usuário deve consultar o fabricante para obter as especificações técnicas e de segurança para o uso do produto.' and a calculation table for the chlorinator.

- MEMORIAL DE CÁLCULO:
- N.º DE CONTRIBUÍNTES: 25 PESSOAS
- VOLUME DIÁRIO DE EFLUENTE (litros): 1000
- VOLUME DIÁRIO DE EFLUENTE (m³): 1,0
- VOLUME DIÁRIO DE EFLUENTE (galões): 264,17
- VOLUME DIÁRIO DE EFLUENTE (barils): 6,48
- VOLUME DIÁRIO DE EFLUENTE (m³): 1,0
- VOLUME DIÁRIO DE EFLUENTE (galões): 264,17
- VOLUME DIÁRIO DE EFLUENTE (barils): 6,48

DETALHE VASO SANITÁRIO SEM ESCALA



DETALHE LAVATÓRIO SEM ESCALA



SANTA CATARINA CAMBORIÚ
INSTITUTO FEDERAL DE EDUCAÇÃO CIÊNCIA E TECNOLOGIA CATARINENSE
CAMPUS CAMBORIÚ
Rua João Dilli Garcia - SN
Edifício
Camboriú - SC

Table with 4 columns: 'DESENVOLVIDOR', 'REVISOR', 'AUTORIZADOR', 'DATA'. It contains the names and roles of the project team members.