



Ministério da Educação
Secretaria de Educação Profissional e Tecnológica
Instituto Federal Catarinense

MAPAS COMPORTAMENTO COVID-19 NO MUNICÍPIO DE CAMBORIÚ Nº.001/2020

Camboriú, 14/05/2020.

A elaboração de mapas utilizando a modelagem de um banco de dados sobre o comportamento DO COVID-19 no município de Camboriú levando em conta principalmente: os casos suspeitos, casos confirmados, casos curados e óbitos confirmados por bairros, utilizando um software de licença aberta para a produção cartográfica, o QGis na sua versão 3.8.1 Zanzibar. Este Documento foi produzido por Leandro Mondini professor e coordenador do Curso Técnico Subsequente em Defesa Civil, aluna Elisa Mariana Wunderlich Pscheidt bolsista do Curso Técnico Integrado de Controle Ambiental do Instituto Federal Catarinense em parceria com AGE. O IFC-Camboriú compõe REPEDfri - Rede de Pesquisa e Estudo sobre Riscos e Desastres na Foz do Rio Itajaí. Os dados foram obtidos através da, Secretaria de Proteção e Defesa Civil que, faz parte do Comitê de Crise que é composta pela Secretaria da Saúde e demais secretarias do município.



Parcerias:





Ministério da Educação
Secretaria de Educação Profissional e Tecnológica
Instituto Federal Catarinense

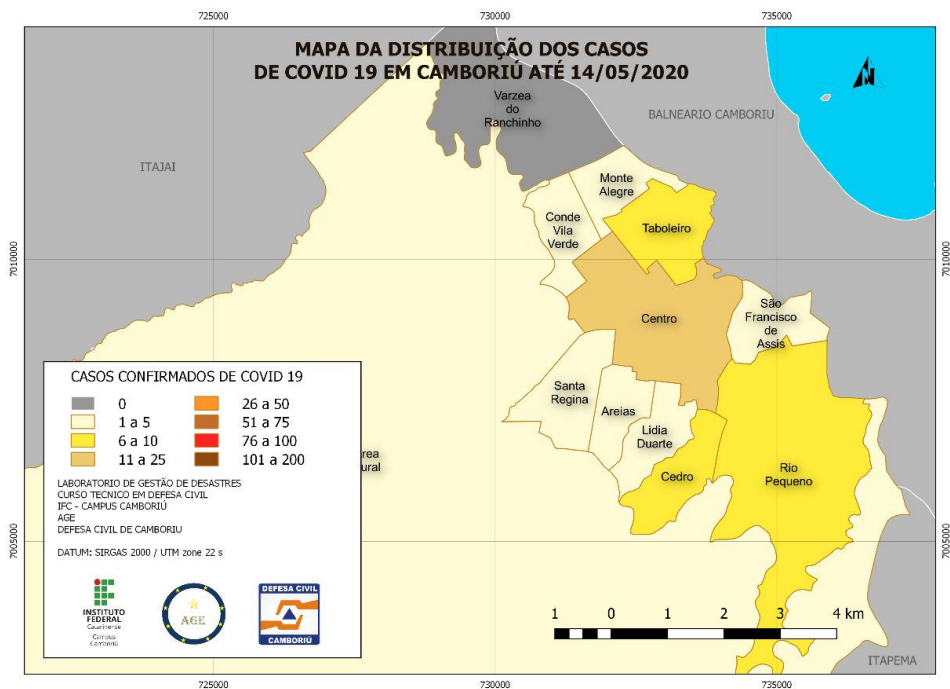


Figura 1: nº de casos positivos de COVID-19/bairro/Camboriú

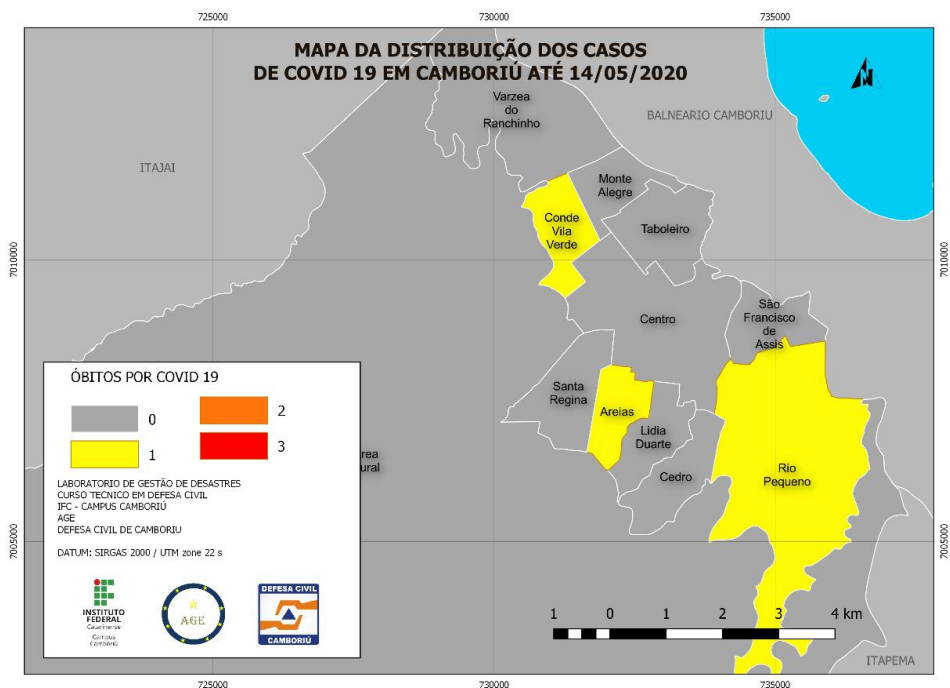


Figura 2: nº de óbitos por COVID-19/bairro/Camboriú

AUTOPROTEÇÃO SOCIAL

Dicas de autoproteção e informações oficiais sobre o coronavírus no município de Camboriú e no litoral norte catarinense

Ação

INSTITUTO FEDERAL Catarinense Campus Camboriú

DEFESA CIVIL CAMBORIÚ

AGE

Parcerias:





Ministério da Educação
Secretaria de Educação Profissional e Tecnológica
Instituto Federal Catarinense

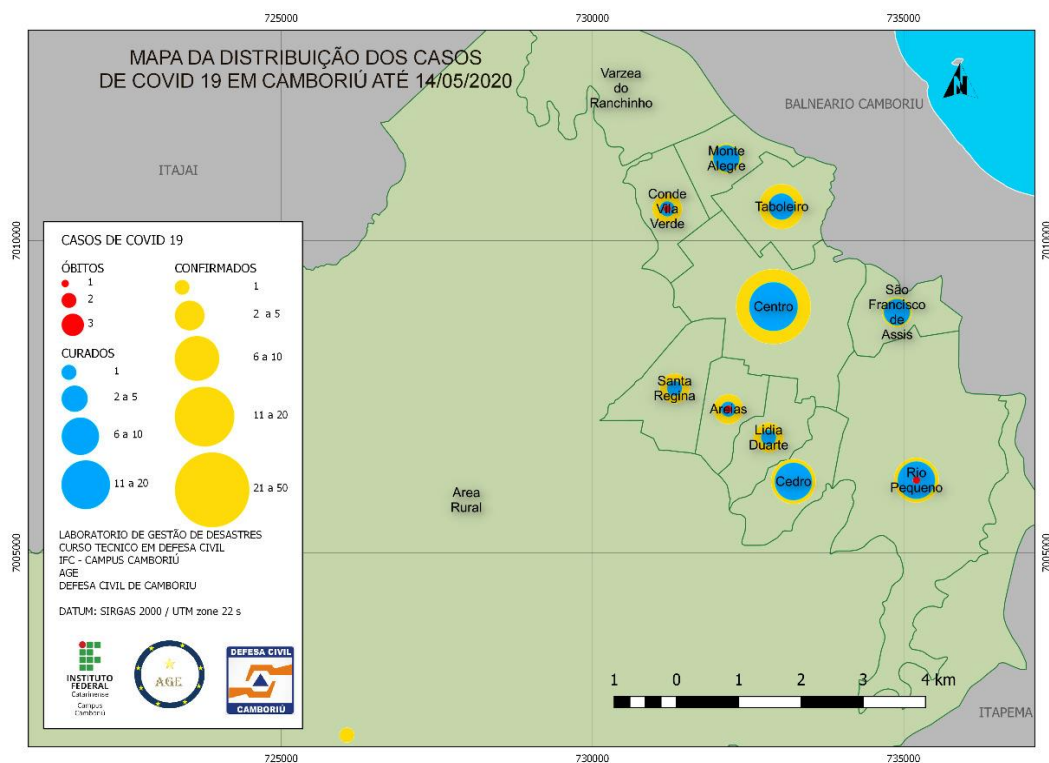


Figura 3: mapa da distribuição de dados COVID19 por bairro/Camboriú

AUTOPROTEÇÃO SOCIAL

Ação

Dicas de autoproteção e informações oficiais sobre o coronavírus no município de Camboriú e no litoral norte catarinense

INSTITUTO FEDERAL Catarinense Campus Camboriú

DEFESA CIVIL CAMBORIÚ

AGE

Parcerias:





Ministério da Educação
Secretaria de Educação Profissional e Tecnológica
Instituto Federal Catarinense

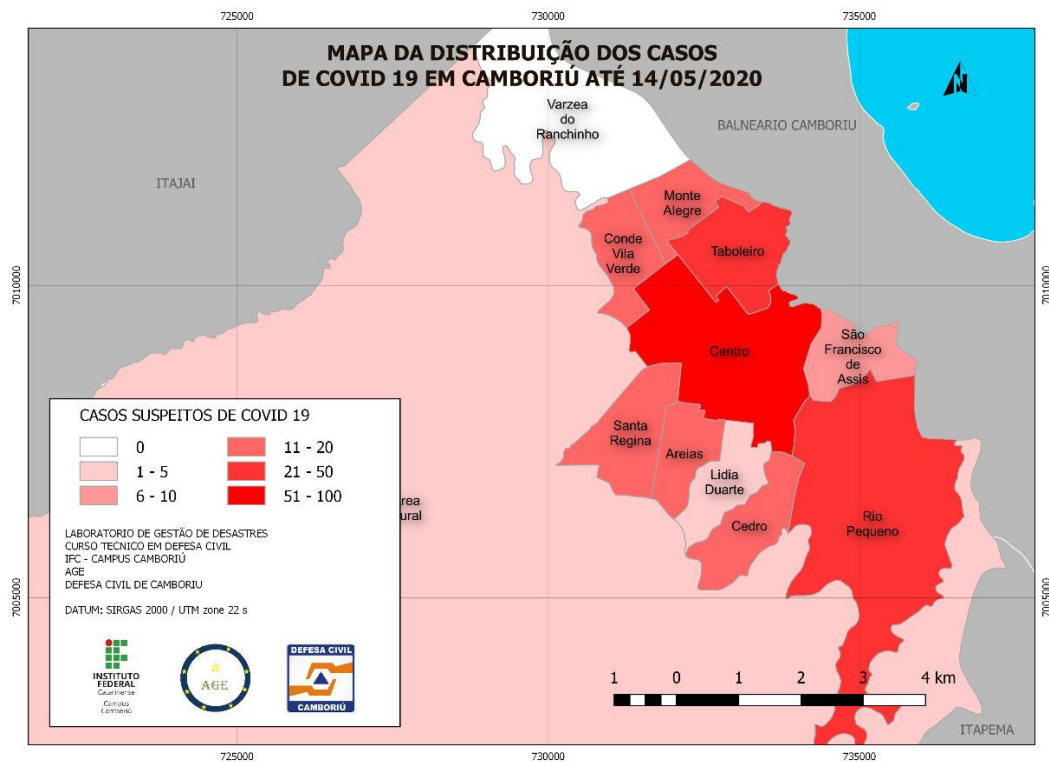


Figura 4 nº de casos suspeitos de COVID-19/bairro/Camboriú

AUTOPROTEÇÃO SOCIAL

Ação

Dicas de autoproteção e informações oficiais sobre o coronavírus no município de Camboriú e no litoral norte catarinense

INSTITUTO FEDERAL Catarinense Campus Camboriú

DEFESA CIVIL CAMBORIÚ

AGE

Parcerias:

