



Ministério da Educação
Secretaria de Educação Profissional e Tecnológica
Instituto Federal Catarinense

MAPAS COMPORTAMENTO COVID-19 NO MUNICÍPIO DE CAMBORIÚ Nº.004/2020 em 13/06/2020 – 8h

Relatório contendo composto por mapas sobre o comportamento **DO COVID-19 NOS BAIRROS DO MUNICÍPIO DE CAMBORIÚ.**

A elaboração de mapas utilizando a modelagem de um banco de dados sobre o **COMPORTAMENTO DO COVID-19 NO MUNICÍPIO DE CAMBORIÚ** levando em conta principalmente: os casos suspeitos, casos confirmados, casos curados e óbitos confirmados por bairros, utilizando um software de licença aberta para a produção cartográfica, o QGis na sua versão 3.8.1 Zanzibar. Este Documento foi produzido por Leandro Mondini professor e coordenador do Curso Técnico Subsequente em Defesa Civil, aluna Elisa Mariana Wunderlich Pscheidt bolsista do Curso Técnico Integrado de Controle Ambiental do Instituto Federal Catarinense em parceria com AGE. O IFC-Camboriú compõe REPEDfri - Rede de Pesquisa e Estudo sobre Riscos e Desastres na Foz do Rio Itajaí. Os dados foram obtidos através da Secretaria de Proteção e Defesa Civil que, faz parte do CPEC (Comitê de Prevenção e Enfrentamento ao Coronavírus), composta pela Secretaria da Saúde, Gabinete do Prefeito, Secretaria Municipal de Administração, Secretaria Municipal de Educação, Secretaria de Desenvolvimento e Assistência Social e Secretaria de Proteção e Defesa Civil.



Parcerias:





Ministério da Educação
Secretaria de Educação Profissional e Tecnológica
Instituto Federal Catarinense

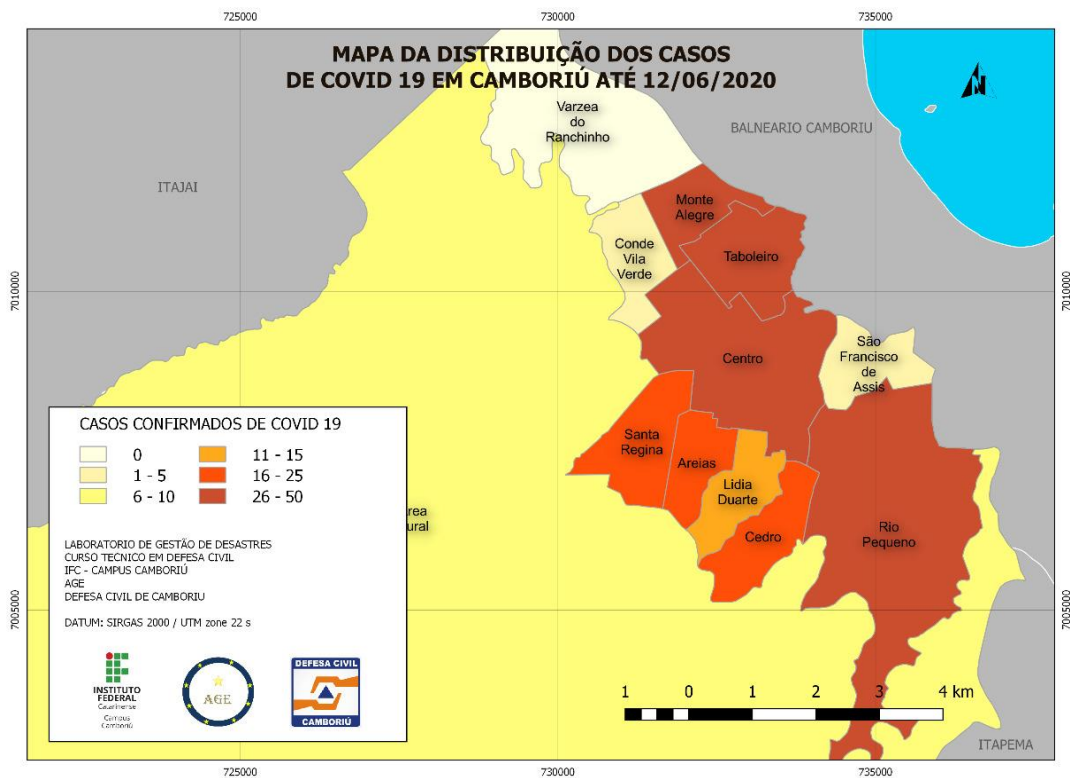


Figura 1: nº de casos positivos de COVID-19/bairro/Camboriú

AUTOPROTEÇÃO SOCIAL

Ação

Dicas de autoproteção e informações oficiais sobre o coronavírus no município de Camboriú e no litoral norte catarinense

INSTITUTO FEDERAL Catarinense Campus Camboriú

DEFESA CIVIL CAMBORIÚ

AGE

Parcerias:





Ministério da Educação
Secretaria de Educação Profissional e Tecnológica
Instituto Federal Catarinense

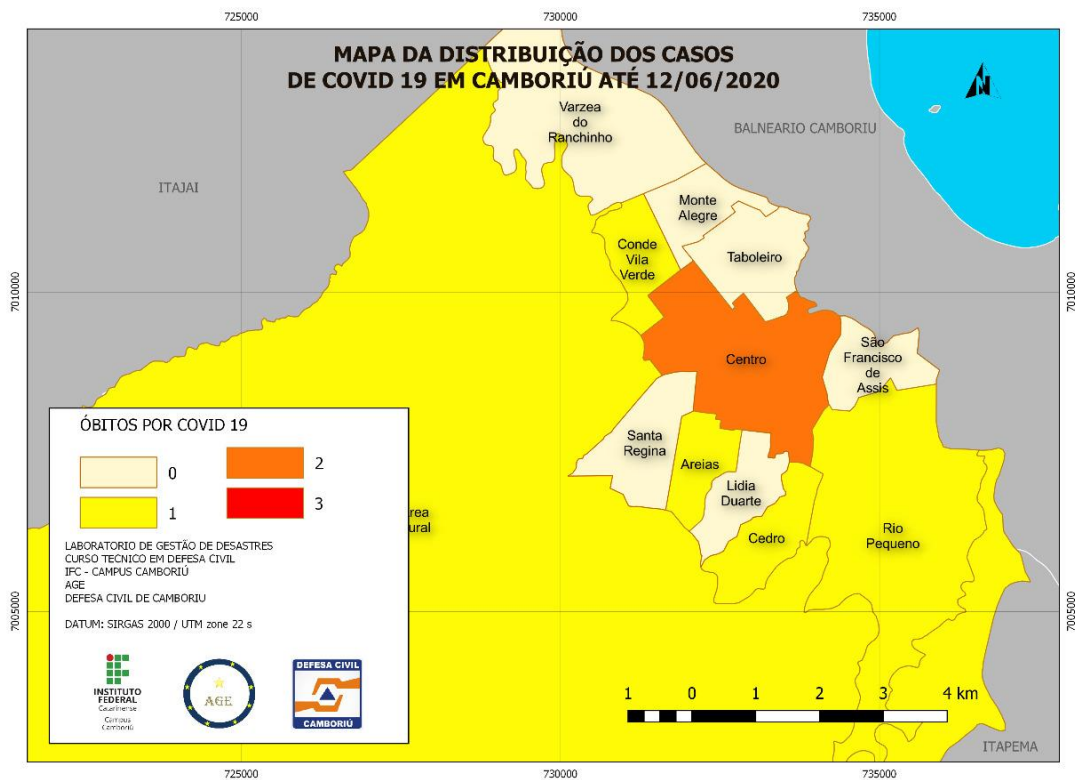


Figura 2: nº de óbitos por COVID-19/bairro/Camboriú

AUTOPROTEÇÃO SOCIAL

Ação

Dicas de autoproteção e informações oficiais sobre o coronavírus no município de Camboriú e no litoral norte catarinense

INSTITUTO FEDERAL Catarinense Campus Camboriú

DEFESA CIVIL CAMBORIÚ

AGE

Parcerias:





Ministério da Educação
Secretaria de Educação Profissional e Tecnológica
Instituto Federal Catarinense

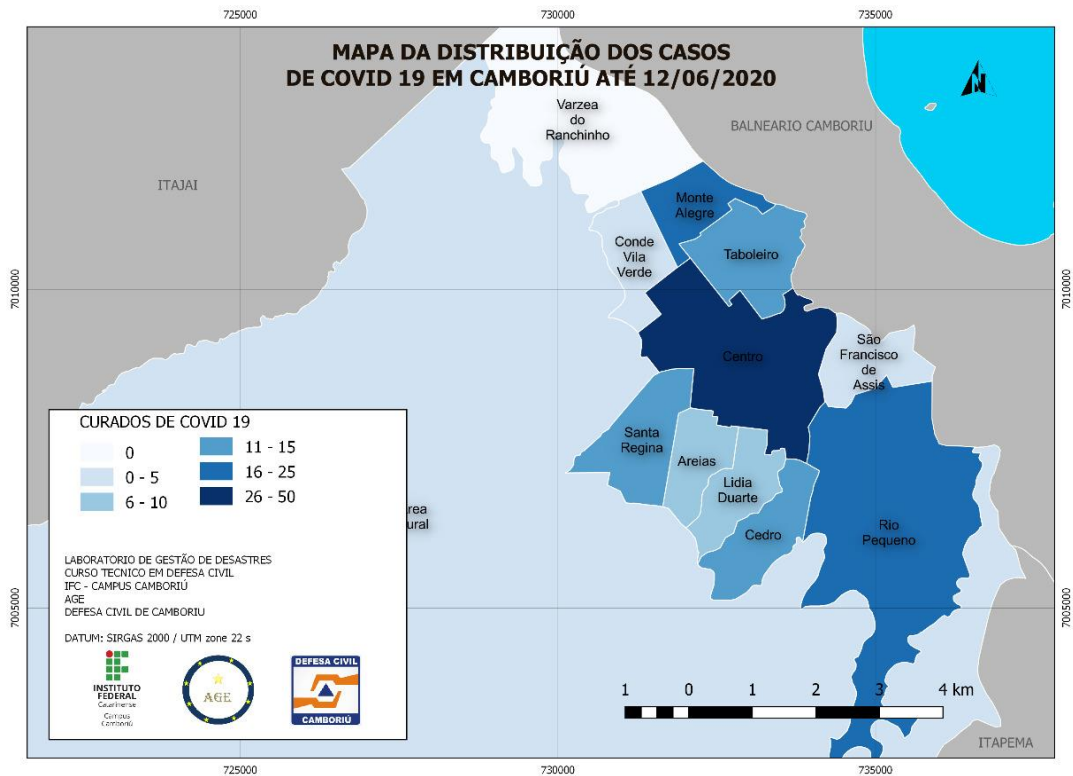


Figura 3: mapa da distribuição de recuperados dados COVID19 por bairro/Camboriú

AUTOPROTEÇÃO SOCIAL

Dicas de autoproteção e informações oficiais sobre o coronavírus no município de Camboriú e no litoral norte catarinense

Ação

Parcerias:





Ministério da Educação
Secretaria de Educação Profissional e Tecnológica
Instituto Federal Catarinense

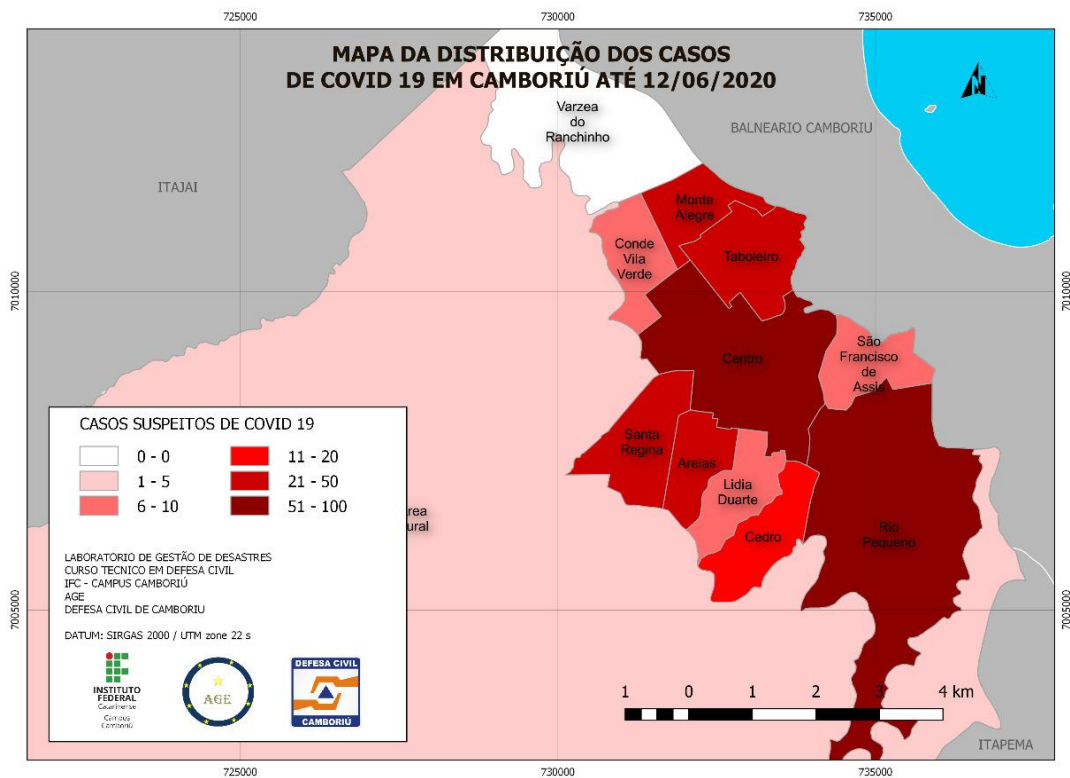


Figura 4 nº de casos suspeitos de COVID-19/bairro/Camboriú

AUTOPROTEÇÃO SOCIAL

Dicas de autoproteção e informações oficiais sobre o coronavírus no município de Camboriú e no litoral norte catarinense

Ação

Parcerias:





Ministério da Educação
Secretaria de Educação Profissional e Tecnológica
Instituto Federal Catarinense

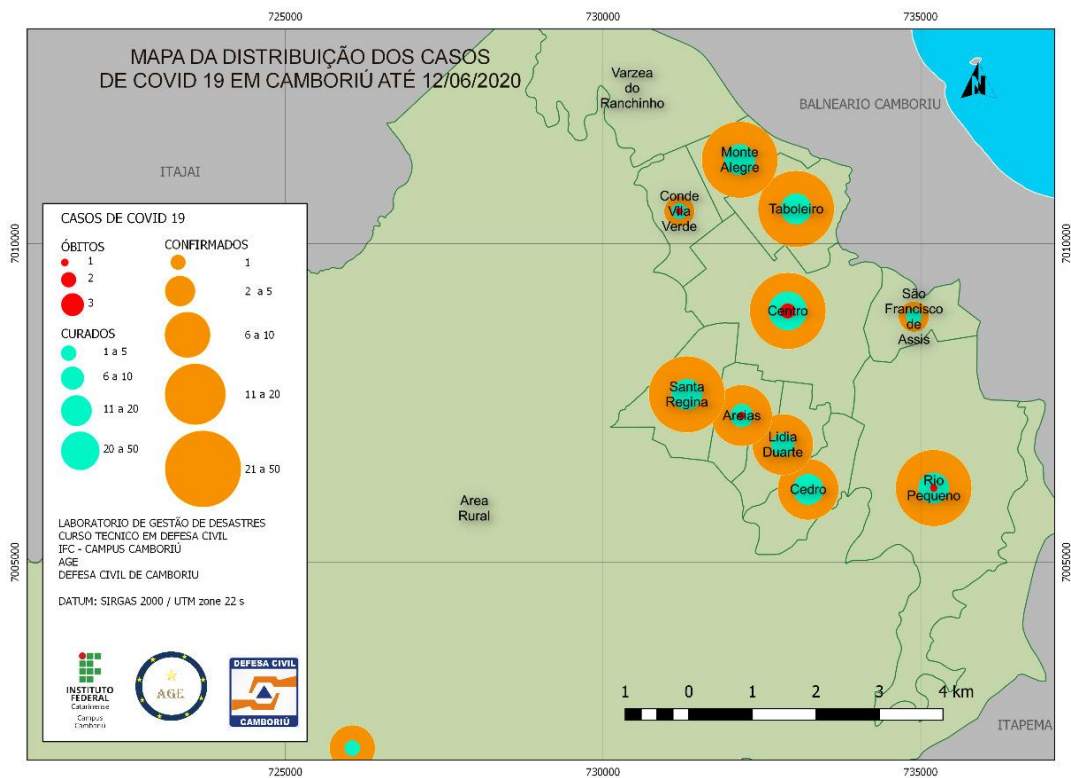


Figura 5 : mapa da distribuição dos casos de COVID em Camboriú

AUTOPROTEÇÃO SOCIAL

Ação

Dicas de autoproteção e informações oficiais sobre o coronavírus no município de Camboriú e no litoral norte catarinense

INSTITUTO FEDERAL Catarinense Campus Camboriú
DEFESA CIVIL CAMBORIÚ
AGE

Parcerias:

