

UNIFORMES IFC Camboriú

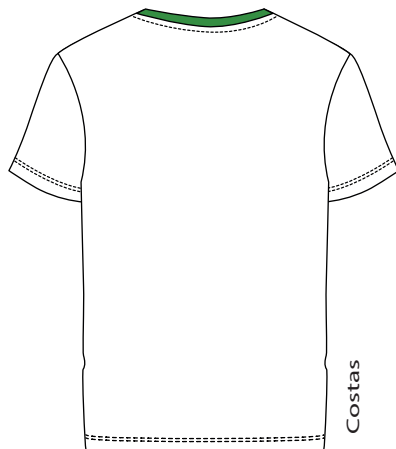
ÍNDICE

CAMISETA BÁSICA	03
CAMISETA BABY LOOK	04
MOLETOM COM CAPUZ	05
MOLETOM COM ZIPER	06
CALÇA LEGGING	07
TERNO MASCULINO HOSPEDAGEM	08
GRAVATA MASCULINA HOSPEDAGEM	09
TERNO FEMININO HOSPEDAGEM	10
GRAVATA FEMININA HOSPEDAGEM	11
PADRÃO DAS CORES IFC	12

CAMISETA BÁSICA



Frente



Costas

Camiseta básica
branca com logo
colorida + gola
verde.

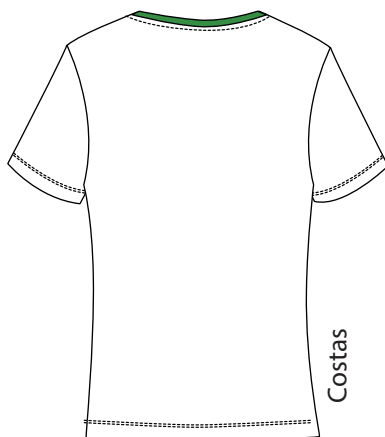
Composição
tecido: meia malha
100% algodão.

Obs: Padrão das
cores em anexo

CAMISETA BABY LOOK



Frente



Costas

Camiseta baby
look branca com
logo colorida + gola
verde.

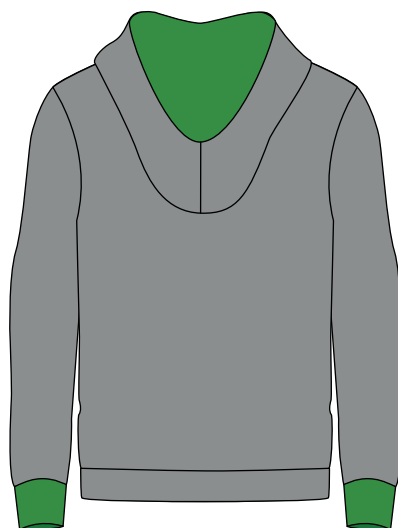
Composição
tecido: meia malha
100% algodão.

Obs: Padrão das
cores em anexo

MOLETOM COM CAPUZ



Frente

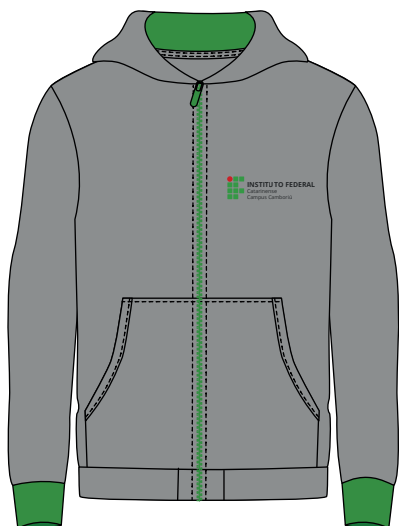


Costas

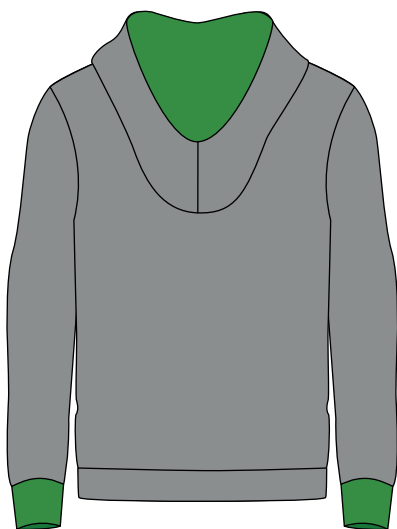
Moletom cinza com
logo colorida,
punhos, forro e
capuz na cor verde.
Composição
tecido: moletom
50% algodão e
50% poliéster.

Obs: Padrão das
cores em anexo

MOLETOM COM ZÍPER



Frente

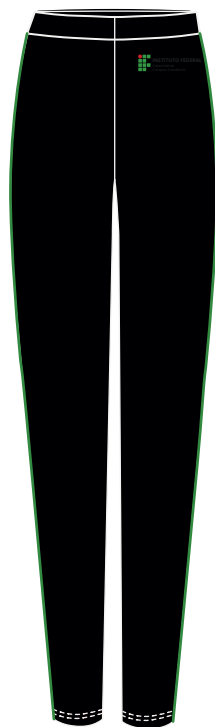


Costas

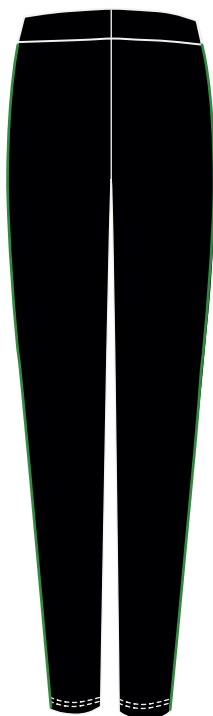
Moletom cinza com
logo colorida,
punhos verdes, zíper
verde e forro do
capuz na cor verde.
Composição tecido:
moletom 50% algo-
dão e 50% poliéster.

Obs: Padrão das
cores em anexo

CALÇA LEGGING



Frente



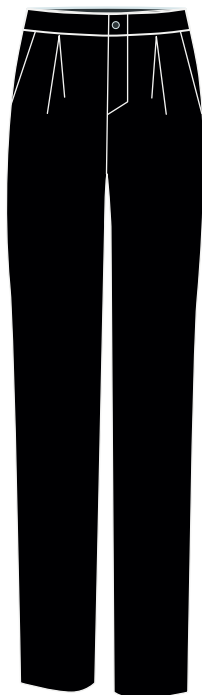
Costas

Calça legging preta
com friso lateral
verde e logo colori-
da.

Composição
tecido: helanca -
100% poliamida.

Obs: Padrão das
cores em anexo

TERNO MASCULINO HOSPEDAGEM



Terno preto
masculino para
hospedagem.
Composição
tecido: oxford -
100% poliéster.

Obs: Padrão das
cores em anexo

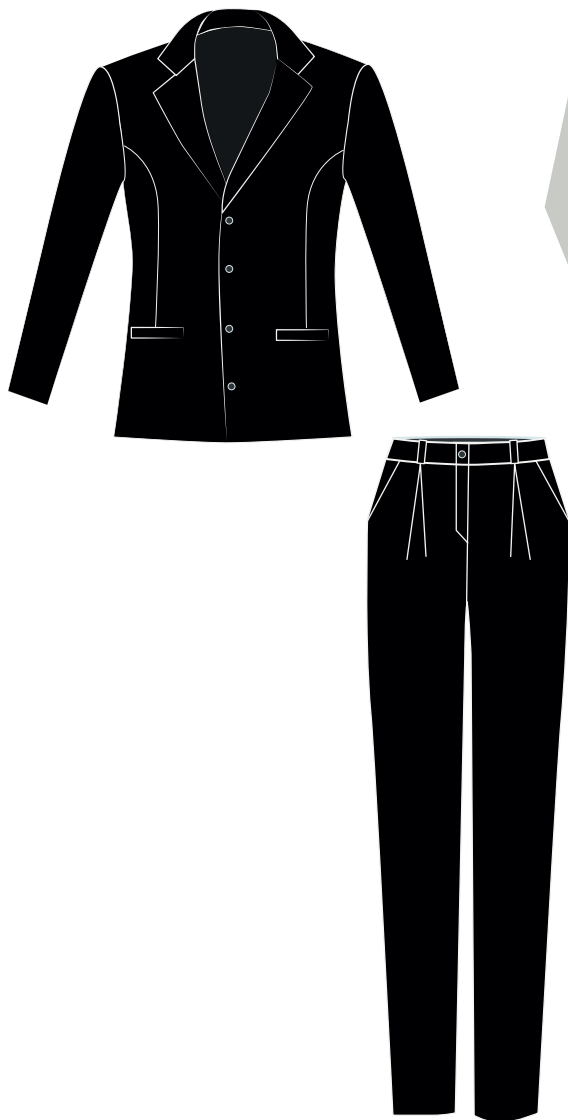
GRAVATA MASCULINA HOSPEDAGEM



Gravata cinza masculina para hospedagem.
Composição tecido: cetim – 100% acetato.

Obs: Padrão das cores em anexo

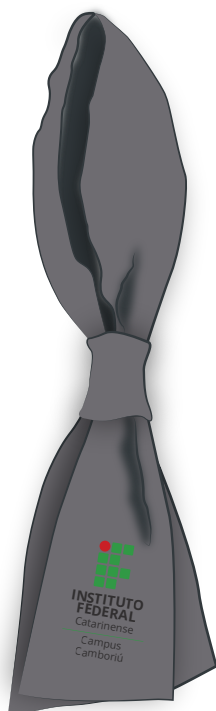
TERNO FEMININO HOSPEDAGEM



Terno preto
feminino para hos-
pedagem.
Composição
tecido: oxford -
100% poliéster.

Obs: Padrão das
cores em anexo

GRAVATA FEMININA HOSPEDAGEM



Gravata cinza
feminina para hos-
pedagem.
Composição
tecido: cetim – 100%
acetato.

Obs: Padrão das
cores em anexo

PADRÃO DAS CORES IFC



R50 G160 B65
HEX #2f9e41
C75 M0 Y100 k15
PANTONE 362 C



R200 G12 B15
HEX #C90C0F
C15 M100 Y100 k5
PANTONE 187 C



R30 G30 B30
HEX #1E1E1E
C0 M0 Y0 k95
PANTONE Process Black C